



所在城市： 墨尔本

房产类型： 公寓

产权： 永久

层高： 65

面积： 51-106m²

价格： \$479,500 - \$1,820,000

项目名称： Aspire Melbourne

所在区域： Flagstaff 花园 (市中心)

开发商： ICD Property

公寓数量： 594

装修： 豪华精装

交房期： 2023

项目地址： 299 King Street, Melbourne VIC 3053



目录

项目特色.....	3
周边设施.....	6
配套设施.....	7
室内游泳池.....	8
私人 SPA.....	9
户型案例鉴赏.....	10



项目特色

现如今的墨尔本不仅仅是澳大利亚时尚的前沿，更是集合了中央商务区及美食，葡萄酒，文化，艺术和体育之都。具有当地设计特色的品牌服装和全球奢饰品都分布在大街小巷。

Aspire Melbourne 就是一座优雅的弧形塔楼在 **Flagstaff** 花园上方翱翔，它不仅位于墨尔本最具活力的城市中心，与此同时，**Flagstaff Garden** 也是墨尔本 CBD 内**唯一**的绿化宝地！



在这里，城市中许多最好的教育机构距离 **Aspire Melbourne** 公寓只有几分钟的路程。

RMIT 墨尔本皇家理工大学就是澳大利亚最大的高等学府之一，在 2019-QS 全球排名中排前

250，距离公寓仅有一公里。 该所大学在专业和职业教育，应用研究以及参与行业和社区需求方面享有全球盛誉并且提供南半球的最顶级**艺术和设计**还有**工程**专业。与此同时，在亚洲和欧洲也有业务。



Aspire Melbourne 公寓距离 QS 全球排名前 50 的墨尔本大学仅有 20 分钟步行路程。它成立于 1853 年，是澳大利亚第二古老的大学。今天，它的许多校区都提供一系列的教育课程，其法律和医学院特别受到好评。

维多利亚州立图书馆是维州最大的图书馆，距离 Aspire Melbourne 公寓仅有很短的步行路程或一站火车车程。这里拥有世界一流的艺术品，音频和视频文件，乐谱，物理和数字化书籍等等，以及展览活动。



皇冠赌场是繁华的墨尔本南岸区的关键元素之一，拥有丰富的娱乐，屡获殊荣的酒店，豪华的水疗中心，高级购物和丰盛的餐饮。



维多利亚女王市场 (Queen Victoria Market) 拥有充满活力的美食世界，距离 Aspire Melbourne 酒店仅有 7 分钟步行路程。这个充满活力的地标是 600 多家小企业的家园，提供从日常捕捞到手工奶酪，服装和珠宝等各种商品。它是澳大利亚最大的露天市场。

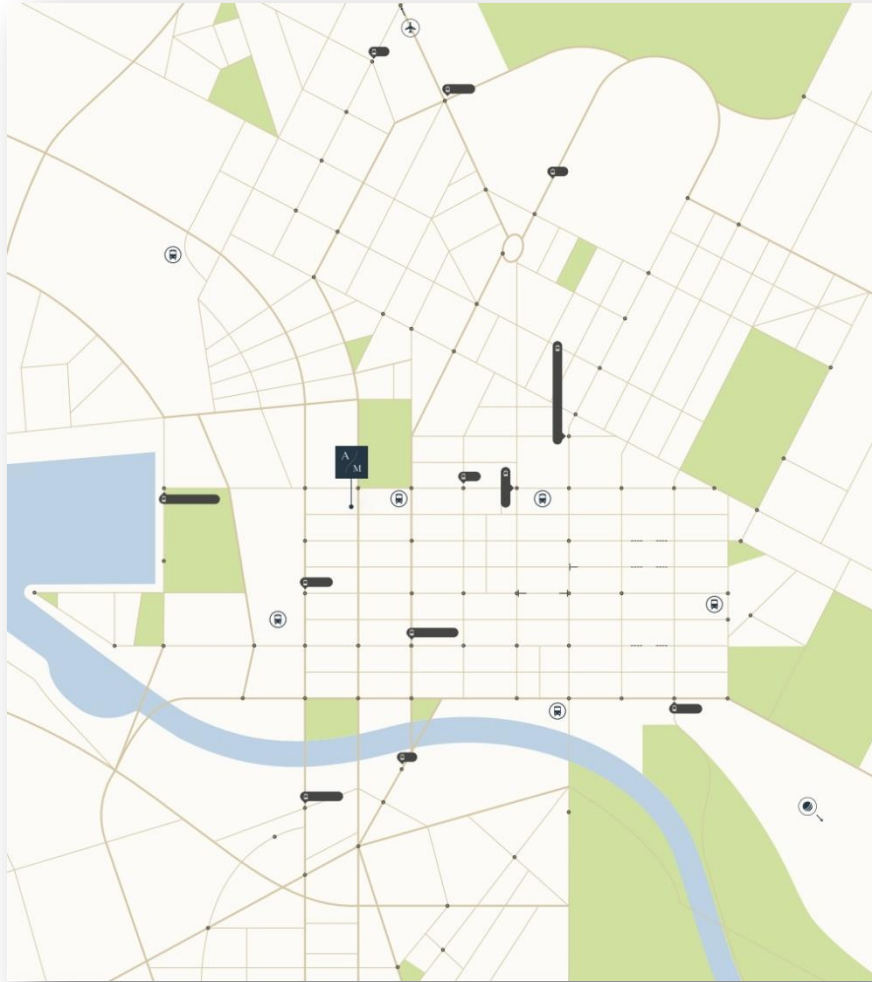
该公寓距离弗拉格斯塔夫火车站和南十字火车站仅有步行距离。南十字星是该州区域网络的中心，这两个站点都能连接到所有地铁线路。距离众多电车和巴士路线仅有几分钟的步行路程，方便客人前往城市的各个角落。



值得强调的是，**开发商 ICD** 在 CBD 有着很多成功的开发项目，例如 EQ Tower，靠近墨尔本皇家理工学院在留学圈和地产圈风靡一时，租金不断上涨。



周边设施



- **教育:** 皇家理工大学, 墨尔本大学, 维多利亚图书馆, Queen's College
- **购物:** QV Centre, 维多利亚女王市场, 唐人街, David Jones, Luxury Brands, Bourke 购物街
- **休闲:** 弗拉格斯塔夫花园, IMAX 影院, Hoyts 影院, 皇家展览馆, 屋顶影院
- **交通:** 南十字星火车站 (墨尔本中心站), 弗拉格斯塔夫火车站, 90%的电车线路车站



配套设施

Aspire Melbourne 公寓有着世界顶级的公共设施。在多个层面，该建筑是一个特殊生活所需的一切。客人可以预订一系列私人空间，包括特殊场合的大宴会厅。对于更私密的聚会，香槟温室，威士忌休息室，迎宾间以及宽敞的休息室，可欣赏到弗拉格斯塔夫花园的迷人景色，提供豪华的娱乐空间。

8 楼的公共设施项目包括

- 桌球室
- 乒乓球室
- 多功能影音室

9 楼的公共设施项目包括

- 豪华私人用餐室
- 休息室
- 自助烧烤

41 楼的公共设施项目包括

- 高级香槟酒吧
- 豪华威士忌酒吧
- 多功能会议厅
- 公园长廊

51 楼的公共设施项目包括

- 豪华天际多功能会客厅



室内游泳池

豪华的室内游泳池是项目的重点之一。游泳池看似由单一材料雕刻而成，实则引用澳大利亚 billabong 的材料唤醒自然景观。玻璃墙外可以欣赏到弗拉格斯塔夫花园和城市的壮丽景色，因此可以在壮观的景色下享受早晨或下午的水花。

位置：Level 9

热水浴缸

温泉池

冷水疗室

蒸汽房

桑拿房

游泳池

健身房



私人 SPA

Aspire Melbourne 公寓拥有最豪华的空间之一是华丽的户外热水浴池。这个壮观的世外桃源位于楼层顶部，周围环绕着郁郁葱葱的绿树和餐后香槟酒



Tel: 03 9654 3868/0430 966 998

Fax: 03 9663 3152

247 Rathdowne St, Carlton, VIC, 3053

www.onlychoiceproperties.com.au

FOLLOW US
IN WECHAT



户型案例鉴赏

项目的所有户型设计体现了设计商的一贯风格与理念，即户型方正，采光充足，布局精妙合理，空间利用率高。

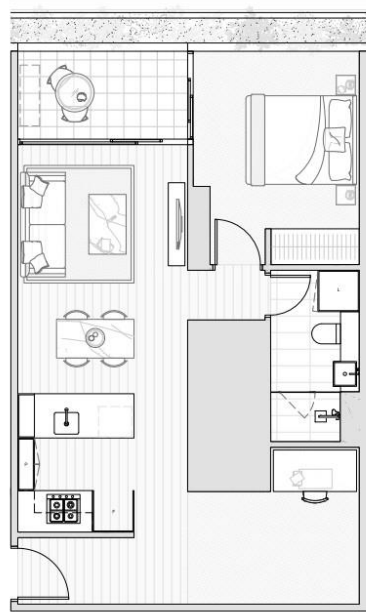
户型编号：A4

楼层：01-06

户型：一室一厅

室内面积：48-50m²

阳台面积：5-6m²



户型编号：C4

楼层：51-64

户型：二室两卫

室内面积：73-76m²



户型编号: D3

楼层: 51-64

户型: 三室两卫

室内面积: 104-106m²

