



做都市精英 品精致生活

永久业权 毗邻乌东素天铁站及曼谷购物中心 (Bangkok Mall)

PROPERTY PERFECT



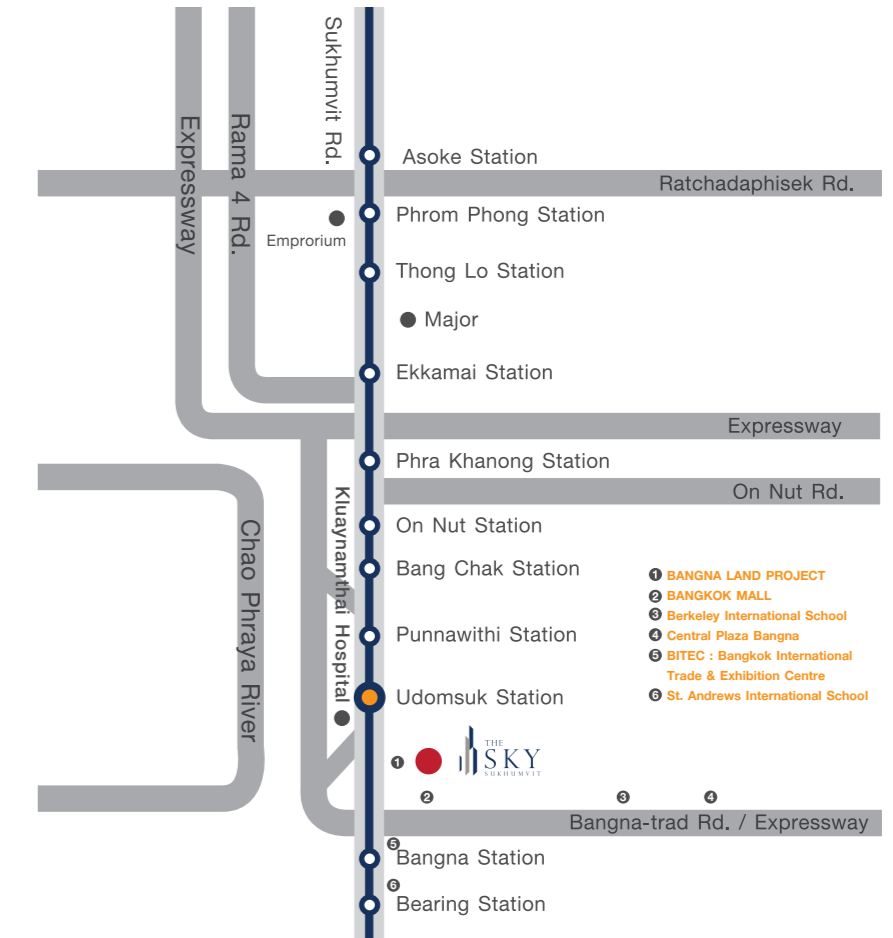
公司为住户提供“空中花园娱乐休闲区”内全部设施的使用保证·其中包括：空中花园泳池、露台健身中心以及天空花园休闲长廊。考虑到保护住户的安全及隐私·公司还保证项目安全系统的有效性·其中包括对每一住户单元安装数字门锁及视频安全门·并对住户发放住户所住楼层的出入门卡。
*具体安全系统设备安装取决于公寓单元的类型。了解更多详情信息请与现场销售办事处联系。



增加屋内垂直层高·实现MOFF设计理念·通过四米多的层高设计扩大空间感·可通过修改·将屋内另划分出另间卧室、客厅、家庭影院或其他任何个性生活空间。

项目业主: 经典美苑房地产有限公司。泰国曼谷狂拉玛九路100/1瓦拉三拜大厦17楼·10310 注册资本7,900,000,000泰铢 (缴足资本7,590,589,732泰铢)
授权董事: Chainid Adhyansakul先生。天元丽舍普拉查传楼盘包括建筑 (A栋) 24层楼房·491户·(B栋) 21层楼房·370户·(C栋) 22层楼房·495户·
项目位置: 曼谷曼曼普拉查传路。土地业权契号 43564。楼盘占地: 7-2-33.8 莱。工程投产日期: 2014年11月。预计竣工日期: 2017年12月。工程许可证编号 148/2557 · 授于2014年10月16日。在建设完成后根据公寓法注册。项目抵押银行曼谷银行。在买家支付完整的首付款后的1-6个月内转让所有权
单位业主必须按照项目业主规定的费率和/或根据公寓起居室规章支付共同费用 物业费· 页面涉及的全部图片均仅为广告宣传目的使用。

天空之城般的居住体验 拥抱完美 绽放梦的轨迹



顺天立景 (The Sky 素坤逸楼盘) 实现释放精英价值观念体系具有的所有维度·楼盘位于曼谷购物中心(Bangkok Mall) 附近·该购物中心占地65万平方米·被视为东南亚最大购物中心
曼谷购物中心包括豪华 餐馆·电影院·时尚精品店和一个巨大的水上公园·该楼盘毗邻乌东素轻轨站及班纳高速公路·进而十分方便客户出行。



项目信息

户型	面积 (平方米)
一室	21.91 - 34.85
两室	44.28 - 66.67
MOFF 式跃层	42.00 - 57.49
复式房	43.17 - 84.58

项目名称 : 顺天立景素坤逸楼盘
 开发商 : 经典美苑房地产有限公司
 地点 : 素坤逸路100/4号
 楼型 : A栋 26层 · B,C,D,E 栋 22层

项目占地 : 9-3-66莱
 (相当于1.47公顷)

总户数 : 898户
 停车位占地 : 40% (大约)
 设施 : 空中花园游泳池
 露台健身中心
 空中花园休闲长廊
 按摩泳池
 24小时安全监控系统



主平面图



楼层平面图

D座
8楼 楼层平面图



D座
14-17楼 楼层平面图



D座
18楼 楼层平面图



户型平面图

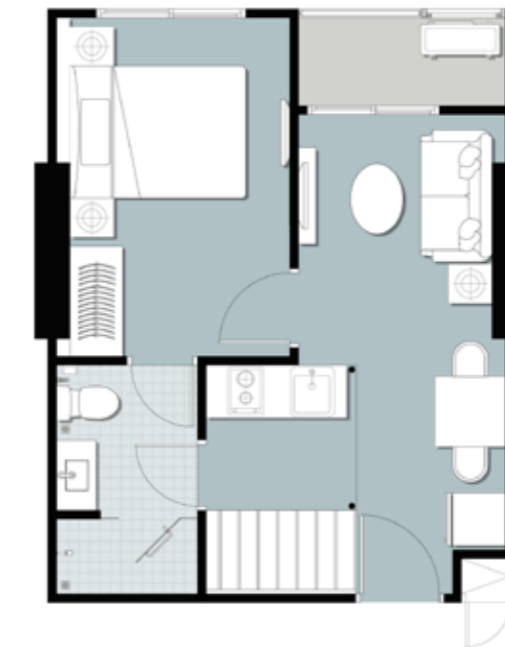
一室
25.90-26.36 平方米



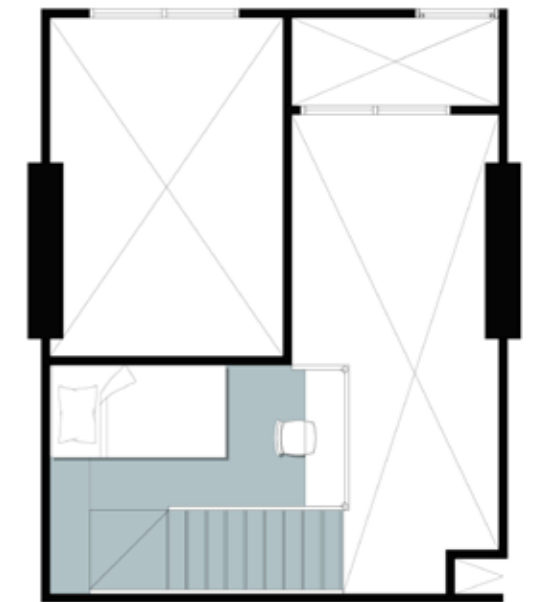
一室
32.83-33.71 平方米



MOFF 式跃层
41.3 - 43.6 平方米



Lower



Upper