

BV.

BELLVIEW
APARTMENTS

普雷斯顿

开始您的下一章

生活中的每一刻组成了我们完整生命篇章。欢迎来到普雷斯頓 Blanch Street，入住 Bellview Apartment，开启人生的下一章。



达到新高度



大厦采用现代化建筑风格，提供明亮、奢华的各种公寓，满足人们的多样化生活方式需求。由知名的 Rothe Lowman 建筑公司设计，这栋 10 层住宅开发项目将成为 Bell Street 和 Blanch Street 的地标建筑。

项目位置便利，坐落在普雷斯顿的历史悠久的住宅区之间。大厦无论白天还是夜晚都靓丽夺目，将成为令您骄傲的优雅地标建筑。

便利性是最重要的

T 火车站

S Nothland 购物中心

U 拉筹伯大学

H 奥斯汀医院

→ → 有轨电车

1. 普雷斯顿市场
2. Ray Bramham 公园
3. Henderson Park 公园
4. 墨尔本理工专科职业技术与继续教育学院
5. 早教中心
6. 贝尔小学
7. 圣约翰学院





位于普雷斯顿市中心，靠近火车站、购物中心和各种教育与医疗设施，无论对于业主还是投资者来说，久负盛名的 Bellview Apartments 都是不可多得的珍贵项目。



5 TO 9 BLANCH ST

普雷斯顿

1.

普雷斯顿是文化与美食的融合，在拥有 45 年历史的老普雷斯顿市场里，您可以看到大量的各种新鲜产品。

市场里一共有 130 多家店铺，从水果蔬菜店、熟食店、杂货店、Pam Lane 时尚艺术与设计区、珠宝、家居用品到食品和饮料，应有尽有。



2.

普雷斯顿拥有超过 320 家时装、食品 and 生活方式店，包括玛雅百货 (Myer) 等奢侈品牌零售商，还有 Northland 购物中心这样的娱乐购物区，普雷斯顿是墨尔本北部郊区规模最大的购物目的地。



“

普雷斯顿 是维多利亚州最受投资者青睐的 10 大郊区之一

根据 realestate.com.au.

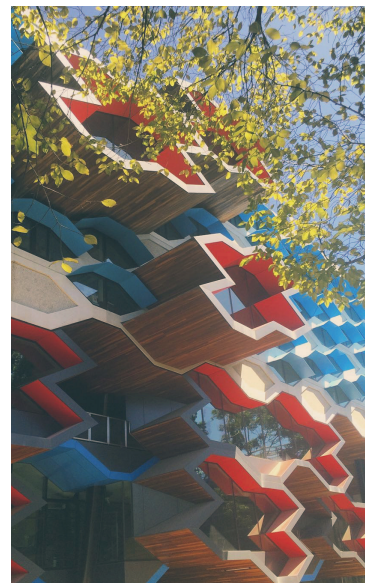
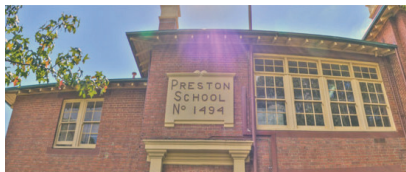
普雷斯顿 符合所有标准……两侧是两条有轨电车线路，可轻松去往两座火车站，还拥有大量便利设施

Joe Horton, 总监, Love Real Estate Preston.



3.

普雷斯顿各种教育园区云集，比如墨尔本理工专科学校就落户这里。这里还有大量的私立和公立学校，比如普雷斯顿女子专科学校和帕瑞德学院（一座天主教男校）。驾车不到 12 分钟，您就能到达南半球最大的大学校园——拉筹伯大学。



空中庇护所

Bellview Apartments 拥有六星能源评级，采用高品质高光泽瓷面，细木柜体，石材台面和高品质欧洲设计师电器，为居住者提供无限的舒适与便利，让投资者放心。





设有门禁的前厅让您步入大厦便获得一种都市化感受。有
两部电梯直达各个楼层。



Bellview Apartments 经过精心设计，旨在尽可能提供最大
的便利性与实用性。这是一座采用高品质装饰的时尚公寓。客
厅、餐厅和厨房光线充足，卧室的大小刚好适合年轻情侣、小
家庭和单身人士等居住。



团队

ARDCON

建筑设计与项目开发管理领域的领先专家，Ardcon 为客户的项目提供设计、施工和交付等全套管理服务。Ardcon 集团拥有丰富的项目经验，并且结合了员工与顾问的大量专业知识。Ardcon 集团位于澳大利亚维多利亚州墨尔本市，在建筑与施工领域拥有 20 多年行业经验。

近期项目

墨尔本 Swindon Apartments 项目|价值1450万美元

墨尔本 Drummond Rise Apartments 项目|价值3100 万美元

墨尔本东南部联排别墅开发项目|价值 1050 万美元



FCG

未来资本集团 (Future Capital Group) 是一家提供高品质产品与专家建议的建筑公司，拥有 120 多年的综合行业知识。

近期项目

Hughesdale City View Apartments|价值1450 万美元

Heidelberg Park View Apartment|价值400 万美元

Box Hill Luxury Apartments|价值 630 万美元

Clayton Apartments|价值1020 万美元



ROTHER LOWMAN

一家有 23 年历史的建筑与室内设计公司，专注于建筑工程、室内设计、城市设计和规划。公司在布里斯班、悉尼和墨尔本设有办公室。项目范围包括商业办公室、酒店、零售展厅、住宅、娱乐与酒店建筑和设施规划。公司得到全国可持续发展中心认证，是澳大利亚绿色建筑委员会成员，其项目经常在全国范围内广为报道。

近期项目

布里斯班, The Glass Factory Apartment|价值3000 万美元

墨尔本港, Aqueous Apartments|价值2470万美元

墨尔本南部, Albert Tower Apartments|价值6000万美元



BELLVIEW

APARTMENTS

普雷斯顿

WWW.BELLVIEWAPARTMENTS.COM.AU